

사용 설명서

하츠 에어샷

CVC-2961C

목차

제품 특징	3
-------	---

주의 사항	4
-------	---

제품 설명	6
-------	---

제품 구성	6
-------	---

제품 사양	6
-------	---

제품 명칭	7
-------	---

사용 방법	8
-------	---

충전 방법	8
-------	---

구성품 사용 방법	9
-----------	---

제품 사용 방법	10
----------	----

관리 방법	11
-------	----

먼지통 개폐 방법	11
-----------	----

필터 분리 방법	12
----------	----

필터 관리 방법	13
----------	----

부록	14
----	----

FAQ	14
-----	----

폐가전 처리법	15
---------	----

서비스 제공 안내	16
-----------	----

제품 보증서	17
--------	----

제품 특징



2IN1 기능으로 흡입과 송풍을 동시에

- 차량 시트, 틈새에 낀 먼지를 에어 노즐을 이용해 효율적으로 제거 할 수 있습니다.
- 최대 흡입력 15kPa 도달로 차량 내 먼지를 완벽하게 제거할 수 있습니다.



편리한 C타입 충전 방식

- 별도의 어댑터가 아닌 C타입 충전으로 간편한 충전 가능합니다.
- 5V 2A 고속충전



연장 노즐로 깊숙하게 박혀있는 먼지 제거 가능

플렉시블 연장 노즐로 손에 닿지 않는 깊숙한 먼지까지 효율적으로 제거 가능합니다.



원버튼 먼지통 비움 가능

버튼 하나만 누르면 간편하게 먼지통 비움이 가능합니다.



2중 필터로 틈새 먼지 유입 차단

MESH + HEPA 이중 필터 구조로 미세한 먼지가 기기 내부 혹은 외부로 유입되는 것을 방지해줍니다.

주의 사항

※ 제품 사용 전 매뉴얼을 완벽히 숙지 후 사용하십시오.

- 본 제품 정격은 5V, 2A입니다. 규격에 맞는 어댑터를 사용하십시오.(국가기술표준 원 권고사항)
- 고속 충전기는 제품 고장의 원인이 될 수 있으므로 표준 어댑터를 사용하십시오.
- 유아, 어린이, 노약자가 사용 시 보호자의 지도가 필요하며 신체, 감각, 정신 능력에 결함이 있거나 제품 사용에 있어 경험 및 지식이 부족한 사람이 사용 시 안전에 책임이 있는 보호자의 감독 또는 지시 하에 사용해 주십시오.
- 감전, 화재의 위험이 있으므로 젖은 손으로 충전 단자 또는 제품을 만지지 마십시오.
- 제품 내부의 배터리를 장기간 햇빛에 노출 시 화재 위험이 발생할 수 있으니 주의하십시오.
- 충전 케이블 분리 시 젖은 손으로 만지지 마십시오. 감전 또는 화재가 발생할 수 있습니다.
- 제품을 임의로 분해하거나 충격을 가하지 마십시오.
- 제품을 연속으로 작동시킬 경우 과열이 발생하여 제품이 고장 날 수 있으니 주의하십시오.
- 본 제품을 장시간 사용하지 않을 시에는 주기적으로 충전해 방전되지 않게 해주십시오.
- 충전케이블을無理하게 구부리거나 훼손하지 마십시오.
- 파손된 USB-C 케이블을 사용하지 마십시오.
- 날카로운 바늘 또는 송곳 같은 금속을 흡입하지 마십시오. 제품 고장의 원인이 됩니다.
- 충전 단자에 먼지 또는 물 등이 묻었을 경우 마른 수건이나 헝겊으로 닦아주십시오.

- 화기 또는 가연성 물질의 제품이 근처에 있는 조건에서 본 제품을 동작하거나 보관하지 마십시오.
- 제품 내부로 액체, 가연성 물질, 계면 활성제 등의 물체가 흡입되지 않게 주의하십시오.
- 제품에 무리한 충격 또는 열을 가하지 마십시오. 제품 고장의 원인이 됩니다.
- 사용 중 공기 배출구를 막히지 않게 주의하십시오. 제품 발열 및 고장의 원인이 됩니다.
- 본 제품을 압축팩에 사용하지 마십시오. 과열이 발생하면 화재 또는 제품 고장의 원인이 될 수 있습니다.
- 제품 내 이물질 혹은 먼지 제거 시 전원을 끈 상태에서 실시해 주십시오.
- 물 세척이 가능한 부품을 손질할 때 알칼리성 세제, 산성, 초산류, 방향제, 산성 물질을 이용하지 마십시오. 제품 변형 및 변색의 원인이 될 수 있습니다.

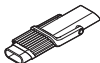
물 세척 가능 부품		먼지통, HEPA 필터, MESH 필터
사용불가 세제	산성	파라핀오일, 유화제 등
	공업용 세제	NV-I, PB-I, 오피트, 알코올, 아세톤, 벤젠, 시너 등
	방향제	분사형 방향제 등
	기름류	동물성 기름, 식물성 기름
	기타	식용으로 사용되는 초산, 식초, 빙초산 등

제품 설명

제품 구성



본체



2in1 브러시



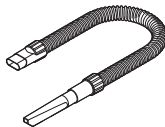
에어 노즐



사용 설명서



USB-C 충전 케이블

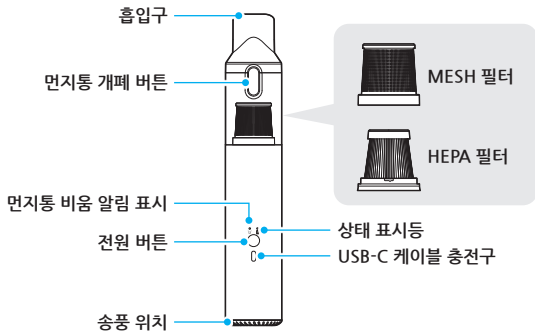


플렉시블 연장 노즐

제품 사양

모델명	CVC-2961C
배터리 사양	2,000mAh
충전 전압	5V 2A
제품 출력	100W
제품 크기	ø58*296mm
제품 무게	480g
재질	ABS
구성품	본체, USB-C 충전케이블, 2in1브러시, 에어 노즐, 플렉시블 연장 노즐, 사용 설명서

제품 명칭



사용 방법

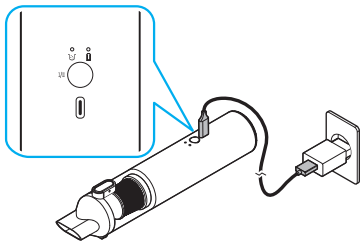
충전 방법



주의

- 제품 사용 전 배터리를 충분히 충전한 후 사용해 주십시오.
- 본 제품을 바닥이나 테이블에 수평 방향으로 놓은 후 정격에 맞는 충전 케이블을 이용하여 충전하십시오.
- 충전은 제품 전원을 종료한 후 실시해 주십시오.
- 정격(5V 2A)에 맞는 충전기를 이용하여 충전하십시오.

- 충전이 완료되면 충전 상태 표시 LED가 파란색으로 점등되며 충전 중에는 파란색 LED가 점멸합니다.
- 충전 시간: 약 3시간 / 사용시간: 1단계 약 25분, 2단계 약 12분
- 제품 사용 시 배터리 잔량이 부족할 때 충전 상태 표시 LED가 파란색으로 점멸합니다.

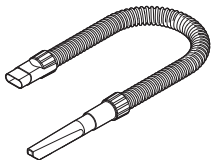


구성품 사용 방법



- 제품에 동봉된 구성품을 청소 이외의 용도로 사용하지 마십시오.
- 구성품 설명 및 목적과 맞는 위치에 조립하여 사용하여 주십시오.

플렉시블 연장 노즐



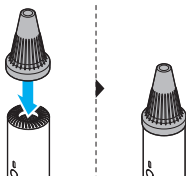
- 손에 잘 닿지 않는 구석, 틈새, 좌석 아래 위치를 청소하기에 적합합니다.
- 흡입구에 결합하여 조립합니다.

2in1브러시



- 다양한 용도에 맞게 사용할 수 있습니다.
- 기본형은 틈새, 구석 등을 청소하기에 적합합니다.
- 솔형은 송풍구, 시트 등을 청소하기에 적합합니다.

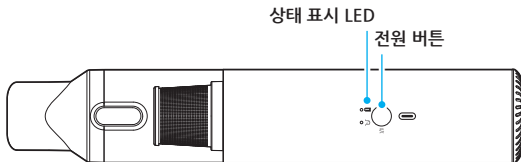
에어 노즐



- 좌측 그림과 같이 본체에 에어 노즐을 결합하여 사용하십시오.
- 본 구성품은 쌓여있는 먼지를 청소하기에 적합합니다.
- 에어 노즐 사용 시 흡입구를 막거나 먼지통을 분리한 상태에서 사용하지 마십시오.

제품 사용 방법

- 제품 사용 전에 약 3시간 정도 충전한 후 사용해주시요.
- 제품 사용 전에 흡입구에 이물질이 끼어 있지 않은지 확인한 후 사용하여 주십시오.
(양말, 스타킹, 옷 등 이물질)

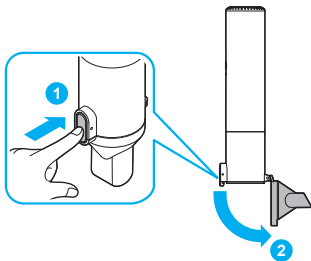


관리 방법

먼지통 교체 방법

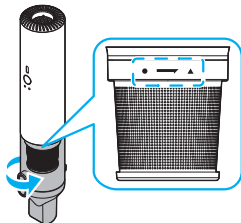
1. 먼지통을 비우기 전에 제품 전원을 꺼주십시오.
2. 흡입구를 아래 방향으로 향하게 한 뒤 흡입구 있는 곳에 있는 먼지통 버튼을 눌러 먼지통을 비어주십시오.

먼지통은 사용 환경에 따라 청소 주기가 달라질 수 있습니다.

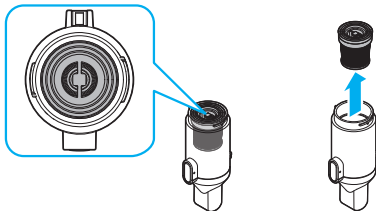


필터 분리 방법

1. 흡입구를 아래 방향으로 한 후 먼지통에 표시되어 있는 화살표 반대 방향으로 돌려 분리해주시요.

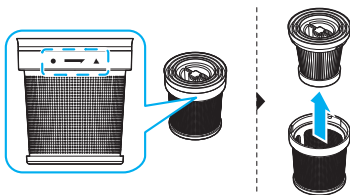


2. 먼지통 안에 삽입되어 있는 필터를 위로 당겨서 꺼내면 분리할 수 있습니다.

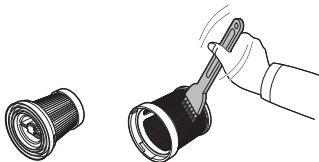


필터 관리 방법

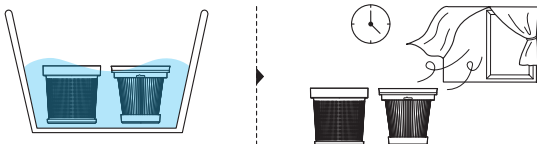
1. MESH 필터에 표시되어 있는 방향으로 HEPA 필터를 반시계 방향으로 돌리면 필터를 분리할 수 있습니다.



2. 브러시 타입의 물건을 이용하여 MESH 필터와 HEPA 필터에 묻은 먼지를 제거해주시고.



3. MESH 필터와 HEPA 필터는 물세척이 가능하며, 물 세척 후에는 충분히 건조한 후 조립 및 사용해주십시오. 충분히 건조하지 않을 경우 악취가 발생할 수 있습니다.



부록

FAQ

Q. 제품이 작동하지 않습니다.

A. 배터리를 충전하여 주십시오.

흡입구가 막혀있을 수 있으니 흡입구 부근에 있는 이물질 제거해 주십시오.

Q. 전원이 들어오지 않습니다.

A. 배터리가 방전되어 있지 않은지 확인해 주십시오.

Q. 흡입력이 약해졌어요.

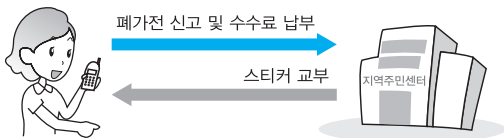
A. 먼지통을 비워주십시오.

필터류에 이물질이 과도하게 쌓여있지 않은지 확인 후 이물질을 제거해 주십시오.

필터가 제대로 조립되어 장착되어 있는지 확인해 주십시오.

폐가전 처리법

- 포장재 (비닐)는 어린이 손에 닿지 않은 공간에서 폐기하십시오.
 - 포장재에 의해 질식 원인이 됩니다.
- 제품 본체와 배터리를 분리한 후 폐기하십시오.
 - 화재 또는 폭발이 발생할 수 있습니다.
 - 수명이 다하거나 사용을 원하지 않는 배터리는 주거 지역 인근에 위치한 배터리 수거함 또는 관할 주민센터를 찾아가 폐기하십시오.
- 제품 패키지에 표시된 분리 배출 기호를 확인한 후 분리하여 폐기하십시오. 분리 배출 방법은 각 지자체의 분리배출방법을 참고하십시오.



서비스 제공 안내

공정거래위원회 및 소비자 피해 보상 기준에 의해 무상 및 유상 서비스를 제공합니다.

무상 서비스

제품 사용 중에 고장이 발생할 경우, 구입일로부터 1년 동안 무상 서비스를 받으실 수 있습니다. 단, 고객 과실 및 천재지변에 의해 고장이 발생한 경우에는 무상 기간 내라도 유상으로 처리됨을 알려 드립니다. 상기 보상 규정은 공정거래위원회 고시 소비자 피해 보상 기준에 의거합니다.

유상 서비스(고객의 비용 부담에 대한 책임)

서비스 신청 시 다음과 같은 경우에는 무상 서비스 기간 내라도 유상으로 처리됩니다.

- ① 제품 내에 이물질 투입으로 고장이 발생한 경우
- ② 제품을 떨어뜨리거나 충격을 주어 제품이 파손되거나 기능상의 고장이 발생한 경우
- ③ 시너, 벤젠 등 유기 용제에 의하여 외관이 손상되거나 변형된 경우
- ④ 사용 전압을 오(誤) 인가하여 제품 고장이 발생한 경우
- ⑤ 정품이 아닌 부품 또는 소모품을 사용하여 제품 고장이 발생한 경우
- ⑥ 고객이 제품을 임의 분해하여 부속품이 분실 또는 파손되었을 경우
- ⑦ 당사 서비스 기사가 아닌 사람이 제품을 수리하거나 개조하여 고장이 발생한 경우
- ⑧ 이 제품의 사용 설명서 내에 있는 <안전 주의 사항>을 지키지 않아 고장이 발생한 경우
(<안전 주의 사항>을 잘 지키면 제품을 오랫동안 안전하게 사용할 수 있습니다.)
- ⑨ 천재지변(낙뢰, 화재, 풍수해, 가스, 염해, 지진 등)에 의해 고장이 발생한 경우
- ⑩ 고객의 기타 과실에 의하여 고장이 발생한 경우
- ⑪ 제품 보증서가 없어지거나 구입 일자 및 구입 대리점의 기재 항목이 없는 경우

제품 보증서

무상 보증 기간 1년

제 품 명	하츠 에어샷		
모 델 명	CVC-2961C	제조 번호	
고객 성명		전화번호	
주 소			
대리점 상호		전화번호	
주 소			
구입 일자	년	월	일

- 본 제품은 출고 시 엄격한 품질 관리를 거쳐 종합 검사에 합격한 제품입니다.
- 보증 기간(구입 후 1년) 이내에 발생한 고장은 (주)하츠 서비스센터에서 무상 A/S를 받으실 수 있습니다.
- 단, 보증 기간 이내라 하더라도 본 보증서 내의 유상 서비스에 해당되는 경우는 서비스 요금을 받고 수리해 드립니다.
- 제품에 고장이 발생하였을 경우에는 (주)하츠 서비스센터로 연락하시기 바랍니다.
- 수리를 요할 때는 보증서를 꼭 제시하십시오.
- 본 보증서는 재발행되지 않으므로 잘 보관하여 주십시오.
- 제품을 구입하신 후에는 반드시 보증서에 내용을 기록해 두시기 바랍니다.

보증 내용

- 본 제품은 보증 기간 내에 제조상의 결함 또는 정상적인 운전 상태에서 발생하는 고장은 무상 서비스해드립니다.
- 다음과 같은 경우에는 보증 기간 중이라도 수리에 필요한 실비를 청구하게 됩니다.
 - ① 사용자의 잘못 또는 취급 부주의로 인한 고장
 - ② 화재 · 수해 등의 천재지변으로 인한 고장
 - ③ 구입하신 대리점 또는 당사 서비스센터를 통하지 않은 제품의 수리 또는 개조에 의한 고장
 - ④ 제품 보증서가 없어지거나 구입 일자 및 구입 대리점의 기재 항목이 없는 경우
- 보증 기간이 지난 후 발생한 고장은 유상 서비스해드립니다.

Hatz

경기도 평택시 진위면 동부대로 202

| MEMO



서비스 문의 및 접수

서비스센터(A/S접수)

1644-0806

평일 08:30~17:30

토요일 08:30~12:00

(일요일 및 공휴일: 휴무)

고객센터(하츠몰 상담)

1644-7177

평일 08:30~17:30

(주말 및 공휴일: 휴무)